



**BicliMattio.com**

HOME

MAILING LIST

CARRELLO

CONTATTI

VENDITA



AVAILABLE ALSO IN ENGLISH. CLICK THE FLAG

NEWS

:: RICERCA VELOCE ::

RICERCA

:: AREA LOGIN ::

UTENTE

PASSWORD

ACCEDI

Non sei registrato? CLICCA QUI

:: CARRELLO ::

non ci sono articoli  
nel carrello ...

Il contenuto di questa  
pagina richiede una  
nuova versione di Adobe  
Flash Player.



:: TUO PROFILO ::

AGGIORNA

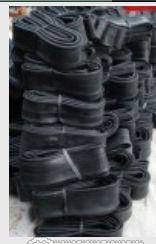
OFFERTE

BERGAMONT KIEZ  
DIRT  
Year 2011 Typ MTB  
Hardtail Frame  
BERGAMONT 26" MTB  
Alloy 6061 Ultra Strong  
Tubing, 3D forged  
Dropouts, Kiez-Dirt-  
Geometrie Farbe shiny  
white Headset FSA  
Gravity DX Pro-1, 1-1/8"-  
1-1/5", für tapered  
Steuerrohre Fork  
MARZOCCHI Dirtjumper  
3, 100mm, tapered  
steerer, Coil spring  
Preload Brake TEKTRO  
Draco, nur hinten,  
160mm Rotor Shifting  
System Shift Lever Size  
33cm Rim ALEX FR 32,  
32L, geöst Tires MAXXIX  
DTH, 26 x 2,3 Inner  
Bearing TATTOO  
Conrod Crankset  
TATTOO Conrod, 28Z



ACQUISTA

CAMERE D'ARIA MTB  
Super OFFERTA!!!!!!!  
10 camere d'aria mtb a  
un prezzo FOLLE!!!!!!!  
26 x 1,75/2,125  
PREZZO DI LISTINO:  
€ 0,00  
PREZZO CICLI MATTIO:  
€ 19,90



ACQUISTA

Cicli Mattio's Friends on  
**facebook**



:: SPONSORS ::



Allianz RAS



- PAKLEY
- ABBIGLIAMENTO E ACCESSORI
- OCCASIONI - USATO
- OCCHIALI
- PANTALONI CORTI
- PANTALONI LUNGHI
- PEDALI
- PNEUMATICI MTB - BMX
- PNEUMATICI STRADA
- PNEUMATICI: ACCESSORI
- POTENZA - MISURATORI
- PRODOTTI SOTTOCOSTO
- PROTEZIONI
- RULLI
- ALLENAMENTO
- RUOTE CERCHI E MOZZI
- SALDI & SCONTI
- SCARPE MTB
- SCARPE STRADA
- SELLE E REGGISSELLA
- SOSPENSIONI
- TELAI MTB
- TELAI STRADA
- UTENSILI PORTABILI
- VIAGGI
- ZAINI IDRICI

Low-Gear Sprocket  
Singlespeed, 13Z Chain  
KMC K-710 Saddle  
TATTOO Dirt Pivotal,  
translucent Seat Post  
TATTOO Pivotal  
Seatpost, 30,9 x 300mm  
Handlebar TATTOO Kiez  
Stem TRUVATIV  
Hussefelt  
PREZZO DI LISTINO:  
€ 849,00  
PREZZO CICLI MATTIO:  
€ 790,00

CANNONDALE TEAM  
FACTORY GILLET  
ANTIVENTO 2011/2012  
Cannondale Team  
factory originale Sugoi  
PREZZO DI LISTINO:  
€ 90,00  
PREZZO CICLI MATTIO:  
€ 79,90



CANNONDALE TEAM  
FACTORY MAGLIA M.C.  
2011/2012  
maglia Ufficiale del  
Team Factory 2011/2012  
Entra a che Tu a fra parte  
del Team Ufficiale  
CANNONDALE Team  
Factory.  
PREZZO DI LISTINO:  
€ 90,00  
PREZZO CICLI MATTIO:  
€ 79,90



GIRO XAR 2011  
Casco Giro da MTB ,  
enduro e freeride a un  
prezzo sottocosto. offerta  
valida fino ad  
esaurimento scorte!!!  
PREZZO DI LISTINO:  
€ 150,00  
PREZZO CICLI MATTIO:  
€ 79,90



JOE'S NO FLAT SUPER  
SEALANT 3\*2  
OFFERTA 3\*2 !!!  
PREZZO DI LISTINO:  
€ 41,70  
PREZZO CICLI MATTIO:  
€ 27,80



RUOTE FAST  
FORWARD GAMMA  
2011  
Raggiungi i  
Professionisti!!!!!!  
Sperimenta l'alta qualità  
delle ruote FFWD  
assemblate a mano!!!!!!  
Contattaci per avere tutte  
le notizie che ti servono,  
possibilità infinita di  
scelte tra una marea di  
modelli!!!! Non perdere  
tempo!!!!!!  
PREZZO DI LISTINO:  
€ 0,00  
PREZZO CICLI MATTIO:  
€ 0,00



SAN MARCO  
ZONCOLAN TEAM  
KATUSHA  
La sella del team  
Katusha in Edizione  
Limitata ad un prezzo  
eccezionale!!!  
PREZZO DI LISTINO:  
€ 145,00  
PREZZO CICLI MATTIO:  
€ 99,00



TEAM LEOPARD  
SOCKS  
Le calze originali del  
team Leopard!!!  
PREZZO DI LISTINO:  
€ 12,00  
PREZZO CICLI MATTIO:  
€ 9,90



CANNONDALE TEAM  
FACTORY  
PANTALONCINO  
2011/2012  
Pantalone ufficiale Team  
Factory Prodotto da  
SUGOI  
PREZZO DI LISTINO:  
€ 110,00



GIRO AEON  
IL NUOVO CASCO DI  
ALTA GAMMA  
CONIUGA ELEGANZA  
E LEGGEREZZA, AEON  
GIRO.



CARATTERISTICHE  
TECNICHE: - NUOVO:  
STRUTTURA SL  
TERMOFORMATO - 24  
FORI GALLERIA DEL  
VENTO - ROC LOC  
SISTEMA DI MISURA 5 -  
NOVITA' : MICROTECH  
TRI-LOCS - CINTURINO  
LEGGERO - PAD X -  
STATIC  
ANTIMICROBICI - PESO  
STIMATO S180GR  
M189GR L 202GR  
PREZZO DI LISTINO:  
€ 249,60  
PREZZO CICLI MATTIO:  
€ 199,90

PREZZO CICLI MATTIO:  
€ 94,90

LAKE CX401 WHITE  
Upper: Klite Kangaroo  
leather and mesh.  
Outlast temperature  
regulating heel & tongue  
liner. Lateral side  
abrasion resistant  
panels. Outsole: Custom  
Fit Carbon Fiber sole.  
Men's regular width  
available in a 3-hole or  
Speedplay specific cleat  
pattern for use without  
adapters. Replacement  
heel strike pad. Closure:  
Side mounted Push/Pull  
BOA lacing system with  
powerzone in the  
forefoot. Color:  
White/Red, Pearl  
Black/Red\* Sizes: Men's  
regular & wide\* (EE): 39-  
48; 50, 39.5-46.5  
Women's 36-43, 37.5-  
42.5 \*Special Note: Pearl  
Black/Red available in  
men's regular 3-hole &  
Speedplay only  
PREZZO DI LISTINO:  
€ 389,00  
PREZZO CICLI MATTIO:  
€ 359,00



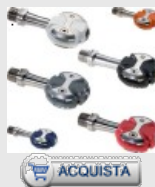
SELLA PROLOGO  
NAGO EVO TR  
La sella di moltissime  
squadre Pro!!!!  
Leggerissima e molto  
comoda!! Per i ciclisti che  
cercano leggerezza e  
comfort!!! Caratteristiche  
Peso: 159 grammi 280 x  
134 mm Semi-round  
profilo carbonio Nack  
rotaie Active Density  
imbottitura Copertura in  
microfibra  
PREZZO DI LISTINO:  
€ 179,00  
PREZZO CICLI MATTIO:  
€ 129,90



SPEEDPLAY PEDALE  
ZERO CrMo  
I pedali dei PRO!  
Flottaggio 0-15° micro-  
regolabile Angolo di  
Escursione regolabile  
Tacchetta Exposed  
Compatibile con 3 e 4  
fori Peso Coppia 216gr  
Peso tacchetta 70/118gr  
Perno acciaio CrMo  
PREZZO DI LISTINO:  
€ 155,00  
PREZZO CICLI MATTIO:  
€ 139,50



SPEEDPLAY PEDALE  
ZERO TITANIUM  
I pedali dei PRO!  
Flottaggio 0-15° micro-  
regolabile Angolo di  
Escursione regolabile  
Tacchetta Exposed  
Compatibile con 3 e 4  
fori Peso Coppia 164gr  
Peso tacchetta 70/118gr  
Perno TITANIO  
PREZZO DI LISTINO:  
€ 295,00



BMC RACING TEAM  
REPLICA 2011  
Incredibile!!!  
l'abbigliamento del BMC  
racing team a un prezzo  
mai visto !!!!  
Maglia+pantalone+borsa  
portaoggetti al prezzo  
eccezionale di 44,9 €!!!!  
PREZZO DI LISTINO:  
€ 49,00  
PREZZO CICLI MATTIO:  
€ 44,90



**PREZZO CICLI MATTIO:**  
**€ 265,50**

---

**BMC RACING TEAM  
REPLICA 2011**  
Incredibile!!!  
l'abbigliamento del BMC  
racing team a un prezzo  
mai visto !!!!  
Maglia+pantalone+borsa  
portaoggetti al prezzo  
eccezionale di 44,9 €!!!!  
**PREZZO DI LISTINO:**  
**€ 49,00**  
**PREZZO CICLI MATTIO:**  
**€ 44,90**

---



**ACQUISTA**

**FULCRUM RACING  
ZERO+COPERTONCINI+CAMERE**  
coppia di FULCRUM RACING  
ZERO montate con copertoncini  
Maxxis Cormet e camere d'aria  
Michelin , coppia.  
**PREZZO DI LISTINO:**  
**€ 0,00**  
**PREZZO CICLI MATTIO:**  
**€ 849,00**

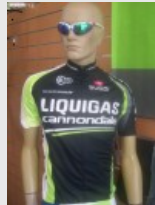
---



**ACQUISTA**

**LIQUIGAS TEAM  
BLACK 2011**  
La maglia edizione  
limitata del team liquigas  
2011  
**PREZZO DI LISTINO:**  
**€ 88,00**  
**PREZZO CICLI MATTIO:**  
**€ 74,90**

---



**ACQUISTA**

**SELLE SMP NUOVI  
ARRIVI!!!!!!!**  
Visita la sezione SELLE  
per vedere gli ultimi arrivi  
SMP, adatte alla strada e  
alla MTB, cerca quella  
più adatta a te!!!!  
**PREZZO DI LISTINO:**  
**€ 0,00**  
**PREZZO CICLI MATTIO:**  
**€ 0,00**

---



**ACQUISTA**

**LIQUIGAS TEAM  
JERSEY 2011 LONG  
ZIPP**  
Maglia da Ciclismo team  
Liquigas Long Zipp  
**PREZZO DI LISTINO:**  
**€ 88,00**  
**PREZZO CICLI MATTIO:**  
**€ 74,90**

---



**ACQUISTA**

a **PINARELLO DOGMA  
60 HM 2011**  
Scrivi una mail a  
info@ciclilmattio.it e  
chiedi preventivo e tempi  
di consegna della bici  
piu' Racing del mondo.  
Autentica Ferrari!!!  
**PREZZO DI LISTINO:**  
**€ 0,00**  
**PREZZO CICLI MATTIO:**  
**€ 0,00**

---



**ACQUISTA**

a **PINARELLO KOBH  
2011**  
Scrivi una mail a  
info@ciclilmattio.it e  
chiedi preventivo e tempi  
di consegna della bici  
piu' Racing del mondo.  
Autentica Ferrari!!!  
**PREZZO DI LISTINO:**  
**€ 0,00**  
**PREZZO CICLI MATTIO:**  
**€ 0,00**

---



**ACQUISTA**

**ASSOS SKIN REPAIR  
GEL**  
**NEW!!!!**  
**PREZZO DI LISTINO:**  
**€ 20,90**  
**PREZZO CICLI MATTIO:**  
**€ 18,90**

---



**ACQUISTA**

**DE ROSA KING 3 RS  
ORANGE WHITE**  
Eccezionale telaio in  
carbonio , leggerissimo ,  
grintoso ed  
elegantissimo. Per veri  
intenditori!!!! Fatto in  
Italia.  
**PREZZO DI LISTINO:**  
**€ 0,00**  
**PREZZO CICLI MATTIO:**  
**€ 0,00**

---



**ACQUISTA**

**MAVIC R-Sys SLR 2011**  
sistema ruota-  
pneumatico SSC: la  
scelta dei professionisti  
Sistema ruota-  
pneumatico ottimizzato:  
Griplink Superiore  
durata: Exalith Tutto nero  
distintivo - grafiche SSC  
Maggiore versatilità per  
la vostra bicicletta  
Stabile: raggi Zicral,



**ACQUISTA**



foratura Fore Raggi  
aerodinamici profilati  
Affidatevi alla qualità  
Mavic Tecnologie  
testate: Maxtal, SUP,  
Fore, QRM+ Sicura in  
curva: Yksion GripLink  
Cerchio robusto e molto  
durevole: Exalith Peso :  
635 grammi ruota  
anteriore con pneumatico  
(WTS) : 947 grammi  
PREZZO DI LISTINO:  
€ 1.590,00  
PREZZO CICLI MATTIO:  
€ 1.490,00

---

PINARELLO FELPA  
BLU Robe di Kappa

PREZZO DI LISTINO:  
€ 140,00  
PREZZO CICLI MATTIO:  
€ 119,00

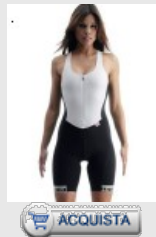


ASSOS ROBOFOIL

PREZZO DI LISTINO:  
€ 32,00  
PREZZO CICLI MATTIO:  
€ 29,00



ASSOS SHORT  
tB.laalaLai Lady  
Il nuovo pantalone  
ASSOS Laalai è studiato  
per le donne che  
vogliono un pantalone  
dalle altissime  
prestazione bello da  
vedere e comodo da  
indossare, un pantalone  
perfetto per l'estate.  
Assolutamente  
fantastico!!!!  
PREZZO DI LISTINO:  
€ 212,00  
PREZZO CICLI MATTIO:  
€ 199,00



CANNONDALE  
CAMICIA

PREZZO DI LISTINO:  
€ 50,00  
PREZZO CICLI MATTIO:  
€ 35,00



DE ROSA KING 3 RS  
WHITE RED  
Eccezionale telaio in  
carbonio , leggerissimo ,  
grintoso ed  
elegantissimo. Per veri  
intenditori!!!! Fatto in  
Italia.  
PREZZO DI LISTINO:  
€ 0,00  
PREZZO CICLI MATTIO:  
€ 0,00



PORTABICI CYCLOC  
Bellissimo e funzionale  
portabici dal design  
accattivante e  
innovativo!!!!!!!  
PREZZO DI LISTINO:  
€ 59,90  
PREZZO CICLI MATTIO:  
€ 55,00



TEAM SKY  
SALOPETTE 2011  
Team sky ufficiale by  
Adidas  
PREZZO DI LISTINO:  
€ 85,00  
PREZZO CICLI MATTIO:  
€ 74,90



TRAIL SL4 2012

PREZZO DI LISTINO:  
€ 649,00  
PREZZO CICLI MATTIO:



La politica di vendita di  
questo marchio non  
permette l'invio di  
bicycle nuove con  
spedizione postale.

Questo prodotto lo puoi venire ad acquistare da noi presso il nostro punto vendita a Piasco, in via Donatori di Sangue 1. Per avere un preventivo o per saperne di più, contattaci.

---

DE ROSA AVANT  
SHIMANO ULTEGRA  
Prodotto entry level della gamma De Rosa presentato in 2 differenti montaggi, Campagnolo Veloce e Shimano Ultegra Telaio in carbonio mizuno da 900 grammi  
PREZZO DI LISTINO:  
€ 0,00  
PREZZO CICLI MATTIO:  
€ 0,00

---



DEDA ATTACCO 35  
ATTACCO 35 II  
manubrio Deda Elementi M35 e il suo attacco TRENTACINQUE, sono la più grande innovazione tra i componenti per biciclette per alte prestazioni. Perché nessun manubrio al mondo ha un diametro così elevato. Il diametro elevato è il principale fattore di grandezza del momento di inerzia della sezione. Il momento di inerzia è quello che definisce la rigidità del vostro manubrio. Quello che tutti i corridori cercano. Perché la bicicletta più rigida disperde meno la vostra preziosa energia. Diametro curva: 35 mm. Angolo: 82°. Misura: 90 - 100 - 110 - 120 - 130 mm. Peso: 136 grammi (110 mm). Finitura: white painted (verniciato bianco), red (rosso) e nero opaco.  
PREZZO DI LISTINO:  
€ 129,00  
PREZZO CICLI MATTIO:  
€ 109,90

---



DEDA M35  
M35 II manubrio Deda Elementi M35 e il suo attacco TRENTACINQUE, sono la più grande innovazione tra i componenti per biciclette per alte prestazioni. Perché nessun manubrio al mondo ha un diametro così elevato. Il diametro elevato è il principale fattore di grandezza del momento di inerzia della sezione. Il momento di inerzia è quello che definisce la rigidità del vostro manubrio. Quello che tutti i corridori cercano. Perché la bicicletta più rigida



TIME RXR  
Disponibili i fantastici Time RXR Bianco e Rosso. Scegli il colore , richiedi preventivi per telaio e bicicletta completa. Il piu' bel regalo di natale!!!!  
PREZZO DI LISTINO:  
€ 0,00  
PREZZO CICLI MATTIO:  
€ 0,00

---



disperde meno la vostra preziosa energia. La curva M35 è realizzata con un singolo pezzo in monoscocca in fibra di carbonio secondo un disegno che definisce spessori differenziati in funzione degli sforzi applicati. Il filato impiegato ha caratteristiche espressamente studiate per i mezzi da competizione dove viene coniugato un altissimo carico di rottura con una straordinaria capacità di assorbimento delle vibrazioni. Il diametro maggiore consente una migliore presa della mano e permette una minore pressione specifica con conseguente minor affaticamento della mano. L'attacco TRENTACINQUE è realizzato in lega leggera 2014 per forgiatura tridimensionale usufruendo del criterio di progettazione che consente di realizzare spessori differenziati. Il manubrio costituito da questi due componenti di altissima classe dà luogo ad una nuova sensazione di guida della bicicletta da corsa. Forma curva: RHM. Misure: 42 - 44 - 46 cm (esterno - esterno). Diametro: 35 mm. Drop: 130 Reach: 75 Peso: 210 grammi (42 cm). Finitura: white painted (verniciato bianco), red (rosso) e carbon.

**PREZZO DI LISTINO:**  
€ 250,00  
**PREZZO CICLI MATTIO:**  
€ 209,90

---

**GORE BIKE WEAR  
XENON LADY JACKET  
INCREDIBILE  
OFFERTA!!!!**  
Windstopper soft shell  
per donna  
**PREZZO DI LISTINO:**  
€ 169,90  
**PREZZO CICLI MATTIO:**  
€ 99,90

---



**BMC RACE MASTER  
BIANCO/ROSSO**

**PREZZO DI LISTINO:**  
€ 2.099,00  
**PREZZO CICLI MATTIO:**  
€ 0,00

---



**BMC TEAM MACHINE**



**POWER TAP complete**



SLR01 RED

PREZZO DI LISTINO:

€ 3.799,00

PREZZO CICLI MATTIO:

€ 0,00

---



kit SL + Joule 2.0  
Pro Level Power  
Measurement Wireless  
2.4 GHz transmission  
with Ant+Sport 15mm  
Alloy axle and free hub  
body Carbon/alloy  
hubshell Hub weighs a  
mere 412 grams

Available as a road hub  
with hole counts of 20,  
24, 28, and 32

PREZZO DI LISTINO:

€ 1.599,00

PREZZO CICLI MATTIO:

€ 1.449,00

---



POWER TAP complete  
kit SL + MTB DISC Joule  
2,0

Pro Level Power

Measurement for the Dirt  
Wireless 2.4 GHz  
transmission with

Ant+Sport Alloy axle with  
steel freehub body

Carbon/alloy hubshell

Hub with rotor weighs

680 grams Mountain bike

disc brake hub with a 32-  
spoke hole count

PREZZO DI LISTINO:

€ 1.499,00

PREZZO CICLI MATTIO:

€ 1.349,00

---



BMC FOURSTROKE  
FS01 2011

Developed in the factory  
for the course – the

fourstroke FS01 sets the  
standard for lightweight,  
race-standard full

suspension bikes. With a  
frame weight of 2000

grams ( including shock  
system ), optimized APS

suspension system and  
perfectly coordinated

components, the FS01  
offers the ultimate in ride

performance. Maximum  
propulsion and traction,

precise steering

characteristics and

directional stability

combined with a

compelling aesthetic,

that's the fourstroke

FS01.

PREZZO DI LISTINO:

€ 5.399,00

PREZZO CICLI MATTIO:

€ 0,00

---



BMC TEAM ELITE 01  
TE01 2011

Pure efficiency ! With its  
race-tested geometry and

innovative TCC ( tuned  
compliance concept ),

the teamelite TE01

responds at lightning

speed and provides a

secure and controlled

ride every time. The

TE01 offers

uncompromising

lightweight design – only

the best quality carbon

material is used for the

iSC frame. The

combination of minimal

weight, aggressive

geometry and total

stiffness makes the

teamelite TE01 the first



DEDA 01 ATTACCO

ZERO1 Il design Deda

per grandi performance a

un prezzo interessante.

Lega alluminio 6061,

forgiato 3D, frontalino

con esclusivo "D" logo.

Grafica flip-flop. Diametro

curva: 31,7 mm. Angolo:

84°. Misura: 60 - 70 - 80

- 90 - 100 - 110 - 120 -

130 mm. Peso: 133

grammi (110 mm).

Finitura: nero lucido e

bianco verniciato. Stem

ZERO1 Deda design for

great performance at an

affordabl

PREZZO DI LISTINO:

€ 35,00

PREZZO CICLI MATTIO:

€ 29,90





choice when it comes to  
racing hardtails.

PREZZO DI LISTINO:

€ 4.399,00

PREZZO CICLI MATTIO:

€ 0,00

---



P.IVA 02673720047

***Cicli Mattio***

